

### Abholen/ unerlaubtes Verlassen des Schulhofes

Für Kinder, die allein nach Hause gehen, müssen schriftliche Vereinbarungen vorliegen, die langfristig gelten sollen. Wird davon im Ausnahmefall abgewichen, muss die Betreuerin rechtzeitig telefonisch oder schriftlich benachrichtigt werden.

Sollte sich Ihr Kind unerlaubt aus der Betreuung entfernen oder nach dem Unterricht nicht in der Betreuung/ im Ganztagsangebot erscheinen, erlischt die Aufsichtspflicht der pädagogischen Kräfte am Nachmittag.

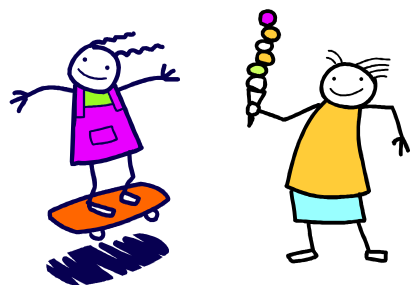
### Störendes Verhalten Ihres Kindes

Kinder, die ständig das Spiel der anderen Kinder stören, sich nicht an die Anweisungen der Betreuerinnen halten oder sich und andere beim Spielen im Freien in Gefahr bringen, können zeitweise oder auf Dauer aus der Betreuung ausgeschlossen werden.

### Telefon

Die Betreuungskräfte sind unter folgenden Telefonnummern täglich ab 12:25 Uhr bis 15:30 Uhr bzw. 17:00 Uhr erreichbar.

Diana Brede-Pachem	05621 75230219 (Fuchsrain) bis 17:00 Uhr
Natalja Hahn	0170 8106293 (Fuchsrain) bis 15:30 Uhr
Swetlana Fries	0160 98089569 (Helenental) bis 15:30 Uhr
Eugenia Lorenz	0171 4961575 (Helenental) bis 17:00 Uhr
NN	0160 97277549 (Helenental) bis 15:30 Uhr



## Unsere Ganztagsbetreuung



Liebe Eltern,  
an beiden Standorten der Grundschule Helenental (Helenental und Fuchsrain) bieten wir im Rahmen der ganztägig arbeitenden Schule eine (kostenpflichtige) Betreuung bis maximal 17:00 Uhr an. In dieser Nachmittagsbetreuung hat Ihr Kind die Möglichkeit, zu spielen und zu basteln, an Hausaufgabenzeiten sowie an Arbeitsgemeinschaften, Neigungsangeboten und am Schulessen teilzunehmen.

### Anmeldung

Für die Teilnahme am Ganztage müssen die Kinder schriftlich angemeldet werden. Formulare sind im Sekretariat am Standort Helenental erhältlich oder auf der Homepage der Schule. Der Vertrag (**Pakt für den Ganztage**) wird mit dem Landkreis Waldeck-Frankenberg geschlossen.

### Betreuungszeiten

Das Betreuungsangebot besteht an allen Schultagen. Es beginnt nach dem Unterricht und endet spätestens 17.00 Uhr, je nachdem, für welches Modul Sie sich im Paktvertrag entschieden haben. Alle Kinder müssen pünktlich abgeholt werden. Nicht abgeholte Kinder warten unbeaufsichtigt auf dem Schulhof. Außerhalb der Schultage gibt es die Möglichkeit der Teilnahme an der Ferienbetreuung.

### Kosten

Betreuungsangebot	Kostenbeitrag pro Monat für das erste Kind	Kostenbeitrag pro Monat für das zweite Kind
<b>Modul I</b> 7:30 Uhr bis max. 15:30 Uhr, max. 3Tage	40,00 €	30,00 €
<b>Modul II</b> 7:30 Uhr bis max. 15:30 Uhr, max. 5Tage	60,00 €	50,00 €
<b>Modul III</b> 7:30 Uhr bis max. 17:00 Uhr, max. 5Tage	120,00 €	110,00 €

Ab dem 3. Kind mit Paktvertrag werden keine Kosten mehr erhoben. Familien mit geringem Einkommen werden auf Antrag die Kosten erlassen (Formular im Sekretariat erhältlich).

### **Zusätzliche Kosten**

Für Bastelmaterial fallen 1,50 € pro Monat an. Die Betreuungskräfte sammeln dafür halbjährlich von jedem Kind 9,00 € ein.

### **Ferienbetreuung**

Im Rahmen des Rechtsanspruchs auf Ganztagsbetreuung haben Sie 9 Ferienwochen im Jahr die Möglichkeit, Ihr Kind für die Ferienbetreuung anzumelden. Die Anmeldung für die Herbst- und Winterferien erfolgt immer bis Ende Juni, für die Oster- und Sommerferien immer bis Ende Januar.

Die Wildunger Schulen **Grundschule Breiter Hagen, Grundschule Helenental** sowie die **Grundschule Edertal** und die **Auenbergschule Odershausen** bilden einen Regionalverbund. Innerhalb dieser Verbundschulen wechselt künftig der jeweilige Standort für die Ferienbetreuung im Jahr. Der betreffende Standort wird Ihnen dann immer vor Anmeldung zur Ferienbetreuung mitgeteilt.

Den Transport zu diesem Standort müssen Sie selbst organisieren.

Anmeldeformulare für die Ferienbetreuung erhält Ihr Kind zweimal jährlich. Die Ferienbetreuung kann auch von Kindern besucht werden, die nicht im Pakt für den Ganzttag angemeldet sind. Die Kosten für jedes Kind (**auch Paktkinder**) betragen 100 € pro Woche.

Für Nicht-Paktkinder muss zusätzlich der Abschluss einer privaten Unfallversicherung nachgewiesen werden.

Der Schulträger kann jährlich **20 Schulschließtage** festlegen. Das sind voraussichtlich immer die letzte Sommerferienwoche, die Weihnachtferien sowie die beweglichen Ferientage.

### **Kündigung**

Eine Kündigung muss durch die Eltern schriftlich an den Landkreis erfolgen. Der Vertrag wird immer für die ganze Grundschulzeit geschlossen, sollten Sie Ihr Kind früher abmelden wollen, muss eine schriftliche Kündigung **zum Ende des Schuljahres** erfolgen. Auch wenn Sie wegziehen sollten, müssen Sie den Landkreis und die Schule rechtzeitig informieren und den Vertrag selbstständig kündigen.

### **Mittagessen**

Die Kinder können im Rahmen der Ganztagsbetreuung täglich oder nach Anmeldung an einzelnen Tagen an einem warmen Mittagessen teilnehmen. Es gibt an beiden Standorten zwei Essenszeiten (nach der 5. Stunde um 12.25 Uhr für Klassen 1 und 2 sowie nach der 6. Stunde um 13.10 Uhr für die Klassen 3 und 4).

Der Speiseplan hängt in der Mensa bzw. am Schuleingang aus oder kann auf der Homepage unter dem Menüpunkt „Speiseplan“ eingesehen werden. Die Kosten pro Mahlzeit betragen **4,25 €**. Die Eltern erteilen der Schule eine Einzugsermächtigung. Das Formular dazu gibt es im Sekretariat. Sollte Ihr Kind fehlen, kann die Teilnahme am Mittagessen spätestens **einen Tag vorher** bis 8.30 Uhr im Sekretariat (Telefon: 05621-752300) abgesagt werden. Nicht abgemeldete Mittagessen müssen bezahlt werden. Im Krankheitsfall kann das Essen mit privaten Transportbehältnissen in der Küche abgeholt werden. Während der Ferienbetreuung wird ebenfalls ein warmes Mittagessen angeboten.

### **Vorgespräch**

Bevor Ihr Kind das erste Mal an der Betreuung teilnimmt, sollten Sie ein Vorgespräch mit der Betreuungskraft führen. Dabei wird besprochen, wann Sie Ihr Kind abholen, bzw. wie Ihr Kind nach Hause kommt. Auch können Sie mit der Betreuungskraft wichtige Informationen austauschen, z.B. ob Ihr Kind an einer Allergie leidet o.Ä..

### **Hausaufgaben**

Die durch Lehrkräfte angeleiteten HA-Zeiten liegen am Schulvormittag überwiegend in der 5. Std. (Kl. 1 und 2) und in der 6. Stunde (Kl. 3 und 4). In diesem Zeitraum ist die HA-Zeit kostenfrei.

Am Nachmittag gibt es nur für die Klassen 1 und 2 zweimal pro Woche HA-Zeiten im Rahmen des Pakts für den Ganzttag. Hierfür ist die kostenpflichtige Anmeldung mit Vertrag erforderlich.

Im Pakt für den Ganzttag angemeldete Kinder nehmen grundsätzlich immer an allen HA-Zeiten teil.

### **Haftung für Gegenstände**

Für mitgebrachte persönliche Gegenstände kann keine Haftung übernommen werden.